

PLATS FÖR ALLA

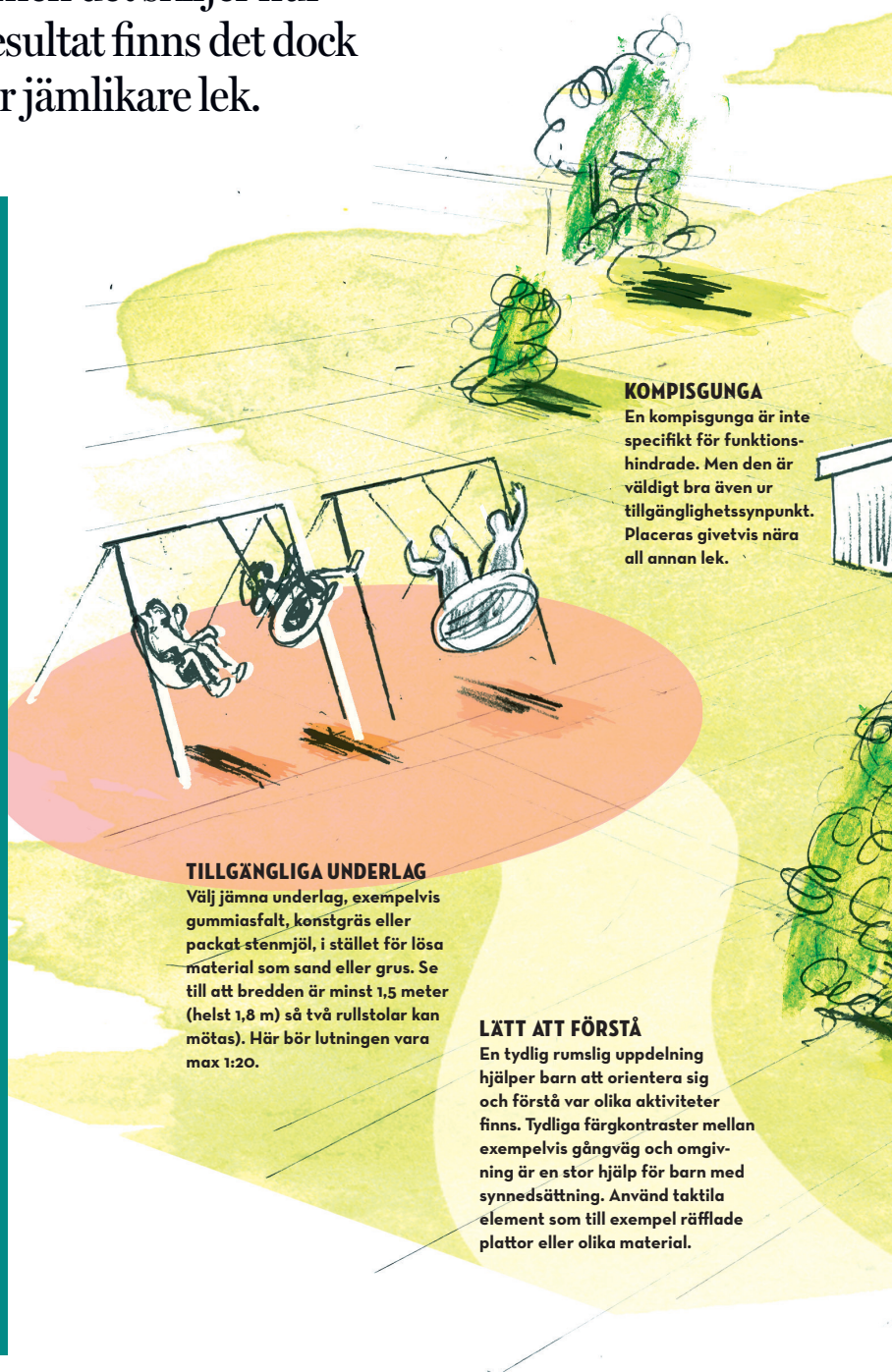
Tillgänglighet för personer med funktionsnedsättning är inte en dominerande fråga i höstens val. Partierna erkänner att det finns brister, men det skiljer hur man vill lösa det. Oavsett valresultat finns det dock ofta ganska enkla lösningar för jämlikare lek.

ILLUSTRATION JOHAN ISAKSSON

KOLL PÅ SÄKERHETEN

Här är några av de saker som regelbundet bör bockas av för att lekplatsen ska vara en säker plats för lek och kreativitet – för alla!

- Se till att det finns stötdämpande underlag där det behövs, som grovkornig sand, fallskyddsmattor eller gräs.
- Fallutrymmet ska vara tillräckligt stort och inte innehålla hårda föremål som andra lekredskap, staket eller stenar.
- Kravet på ett mjukt underlag gäller förstås även vintertid. För att sand inte ska frysa och bli hård gäller det att mark-ytan är riktigt väl-dränerad.
- Se upp med öppningar eller utskjutande delar där barn kan fastna med huvud/hals, hår och kläder.
- Öppningar med mått mellan 90 och 230 mm, belägna högre än 600 mm från underlaget, anses riskabla.
- I redskap med plats för mycket rörelser tillåts inte öppningar på 8–25 mm för att undvika att kläder eller fingrar ska fastna
- Håll koll på bultar och skruvar. Efterdra vid behov och kontrollera att inga skruvar eller bultar fattas.
- Lekplatsen utsätts både för ur och skur och precis som frekvent användande påverkar vädret slitaget. Detaljer som lätt drabbas av röta är överliggaren i gungställningar samt upphängningen av gungorna.
- Det finns inget krav på årlig besiktning, men rekommendationen att det bör sker kontinuerligt för att garantera säkerheten.



KOMPISGUNGA

En kompisgunga är inte specifikt för funktionshindrade. Men den är väldigt bra även ur tillgänglighetssynpunkt. Placeras givetvis nära all annan lek.

TILLGÄNGLIGA UNDERLAG

Välj jämna underlag, exempelvis gummiastfalt, konstgräs eller packat stenmjöl, i stället för lösa material som sand eller grus. Se till att bredden är minst 1,5 meter (helst 1,8 m) så två rullstolar kan mötas). Här bör lutningen vara max 1:20.

LÄTT ATT FÖRSTÅ

En tydlig rumslig uppdelning hjälper barn att orientera sig och förstå var olika aktiviteter finns. Tydliga färgkontraster mellan exempelvis gångväg och omgivning är en stor hjälp för barn med synnedsättning. Använd taktila element som till exempel räfflade plattor eller olika material.

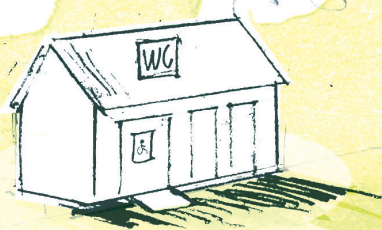
ATT LEKA

”Tänk inte att du vet vad som behövs. Prata med dem som faktiskt berörs.”

Caroline van Rijckevorsel, doktorand vid Jönköpings högskola och som skrivit sin masteruppsats om inkluderande lekplatser, har det kanske viktigaste tipset. Läs en intervju på fastighetstidningen.se.

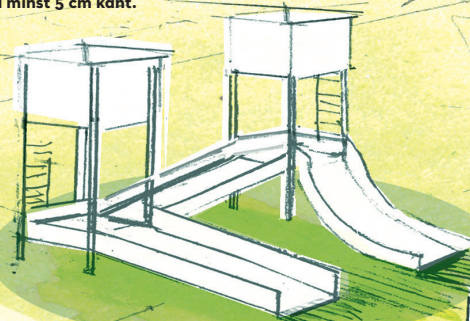
TILLGÄNGLIG NÖDVÄNDIGHET

Dörrbredd på minst 90 cm och vändyta: minst 1,5 meter diameter



LAGOM FART NER FÖR RAMP

Med en lutning på max 1:12 går det att komma upp med rullstol (och ner i rimlig fart). Andra mått att ha koll på är: Bredd minst 1,3 meter. Räckena på båda sidor, höjd cirka 0,9 meter. Avvägningsskydd: med minst 5 cm kant.



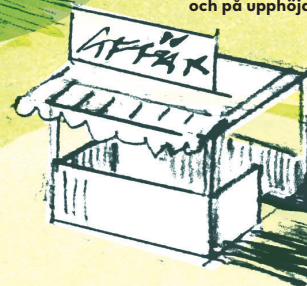
LEK BÅDE HÖGT OCH LÅGT

Se till att meningsfulla lekmöjligheter finns tillgängliga både på marknivå och på upphöjda konstruktioner.



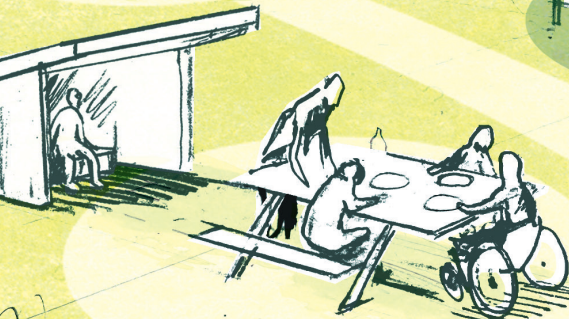
OLIKA LEKA BÅST

Alla barn gillar inte samma aktiviteter. Inkludera en mix av fysisk lek (t.ex. klättring), sensorisk lek (t.ex. sand), fantasilek (t.ex. leka affär), social lek (t.ex. dela på en gunga) och lugna aktiviteter (t.ex. lösa ett pussel).



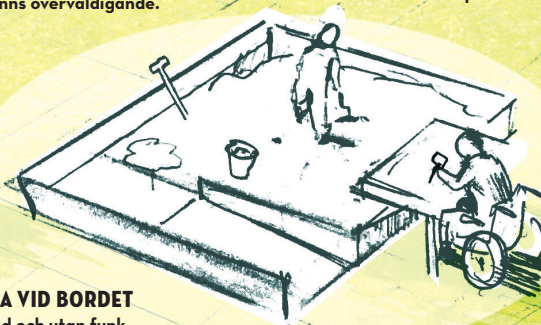
PLATS ATT PUSTA UT

Små, stillsamma utrymmen - som kojor, skyddade sittplatser eller naturliga miljöer - hjälper barn att återhämta sig när lekplatsen känns överväldigande.



ÄVEN MAMMA OCH PAPPA

Inkludering sträcker sig också bortom barnens behov. Om en förälder sitter i rullstol så kan ingen av dem ta sig till lekplatsen om tillgängligheten saknas.



PLATS FÖR ALLA VID BORDET

Se till att barn med och utan funktionshinder kan leka med varandra. Placera aktiviteter så att både stående och sittande kan delta. Ett sand- och lekbord är en smart konstruktion! Fri höjd under bord på minst 70 cm. Lämplig abetshöjd 75-85 cm.

